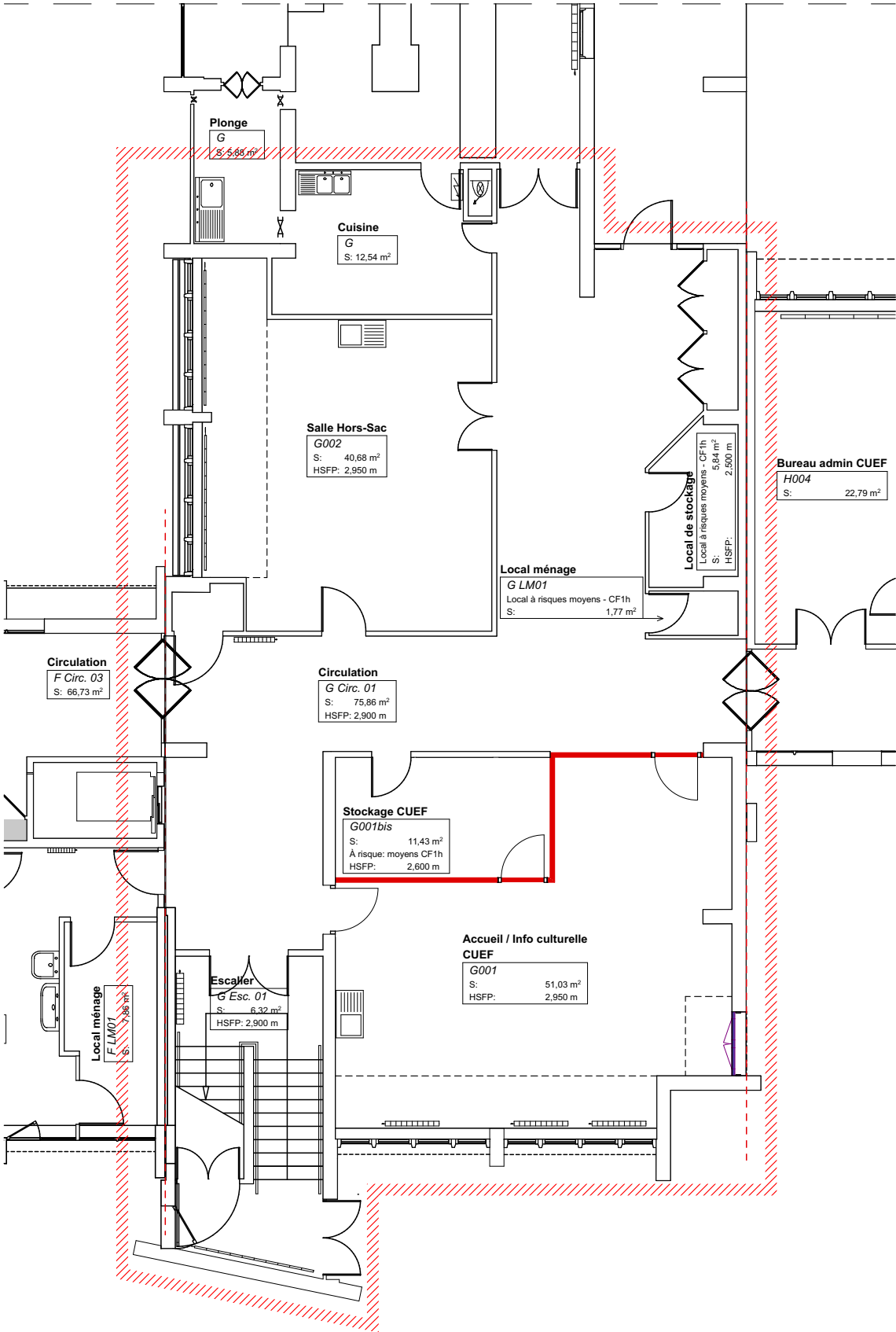
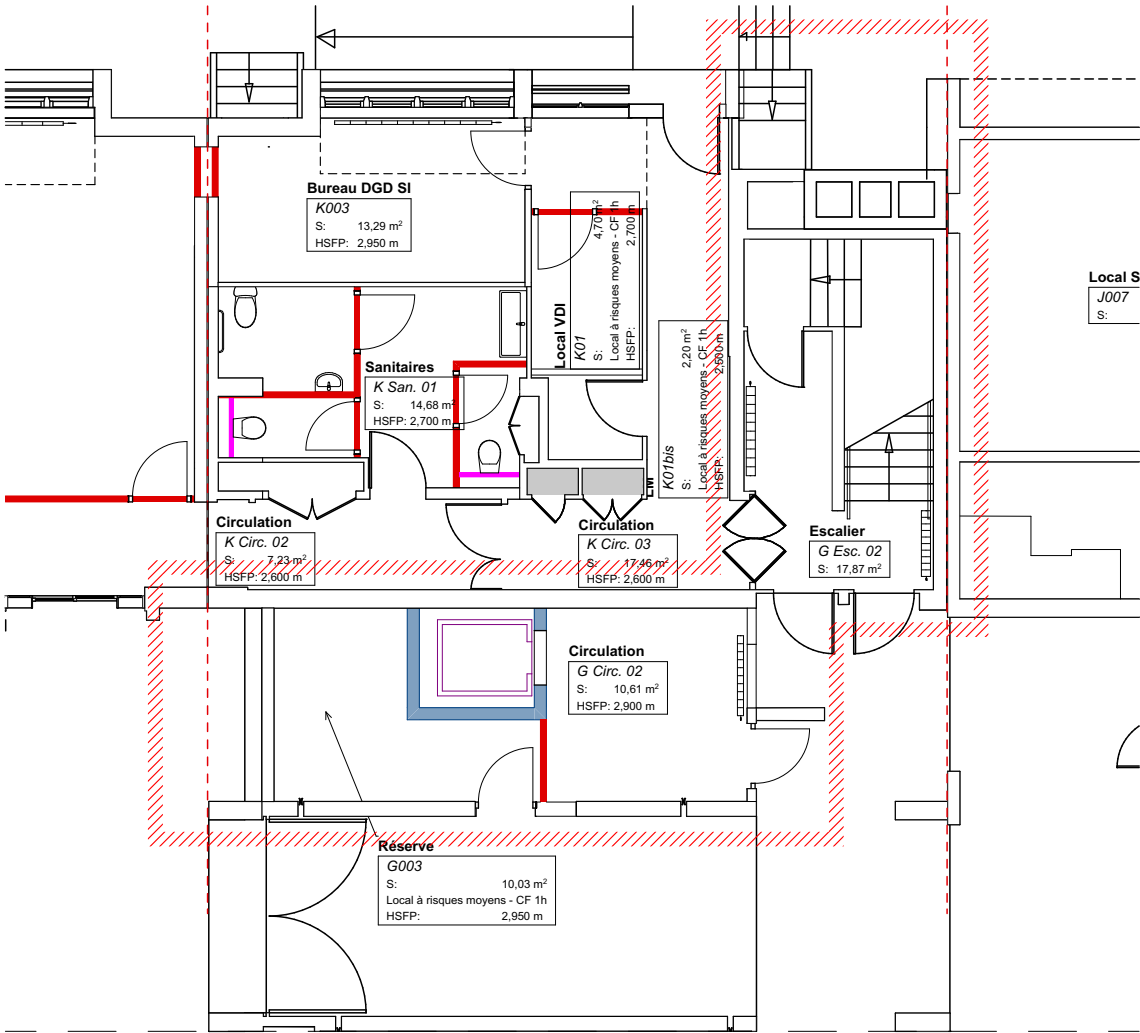
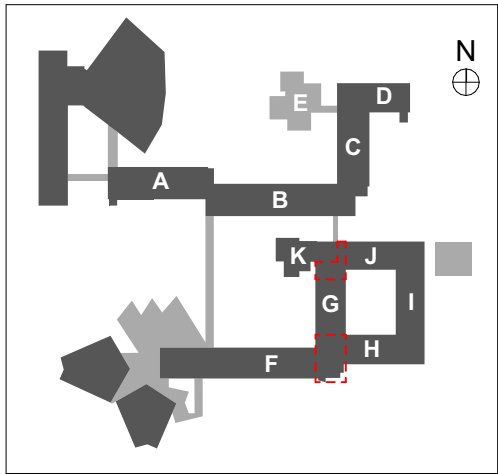


| LÉGENDE DES TYPES DE SÉPARATIFS    |   |
|------------------------------------|---|
| DOUBLAGES :                        |   |
| <div></div>                        | Doublage thermique<br>Laine minérale 120 mm + 1BA18   |
| <div></div>                        | Doublage<br>Laine minérale 45 mm + 1BA18  |
| <div></div>                        | Doublage Calibel<br>Laine minérale 80 mm + 1BA12  |
| <div></div>                        | Doublage<br>Laine minérale 80 mm + 1BA18  |
| CLOISONS - CONTRE CLOISON:         |   |
| <div></div>                        | Mur béton   |
| <div></div>                        | Cloison SAD160 - Duo'Tech25 - EI60 - 66dB<br>1Duo'Tech 25 + Laine minérale 48 mm sur rail / Montants alternés + 1Duo'Tech 25  |
| <div></div>                        | Cloison SAA120 - Duo'Tech25 - EI60 - 61dB<br>1Duo'Tech 25 + Laine minérale 60 mm sur rail / Montants alternés + 1Duo'Tech 25  |
| <div></div>                        | Cloison 98/48 - Duo'Tech 25 - EI60 - 53dB<br>1 Duo'Tech 25 + Laine minérale 45 mm + 1 Duo'Tech 25   |
| <div></div>                        | Cloison compacte Stratifié 13 mm<br>Lot Menuiseries intérieures bois  |
| <div></div>                        | Panneau sandwich tôle acier 20/10ème + laine 30mm + tôle acier 20/10ème sur cadre acier 4 côtés en U<br><i>(si difficulté de mise en oeuvre d'une cloison placostyl entre poteau et façade)</i> |
| GAINES - CONTRE CLOISON - DIVERS : |   |
| <div></div>                        | Contre-Cloison Bâti-support<br>1BA18 sur ossature   |



MO : **UNIVERSITÉ GRENOBLE ALPES**  
DGD PAT - Direction de la programmation et  
des projets immobiliers CS 40700 - 38058  
GRENOBLE cedex 9  
Tel : 33 (0)4 76 51 47 07  
Mail : dgdpat@univ-grenoble-alpes.fr  
MOE : **Chabal Architectes**  
8 Rue Charles Testoud - 38000 Grenoble  
Tel : 04 76 47 00 76  
Mail : chabal-architectes@chabal.fr

RÉHABILITATION DU BÂTIMENT STENDHAL -  
Domaine universitaire - GIÈRES

Titre :

**PLAN RDC - BAT G**

|                         |                     |
|-------------------------|---------------------|
| Dossier :<br><b>EXE</b> |                     |
| Date :<br>15/11/2023    | N° Plan :<br>SEP_09 |
| Echelle :<br>1:125      | Indice :            |